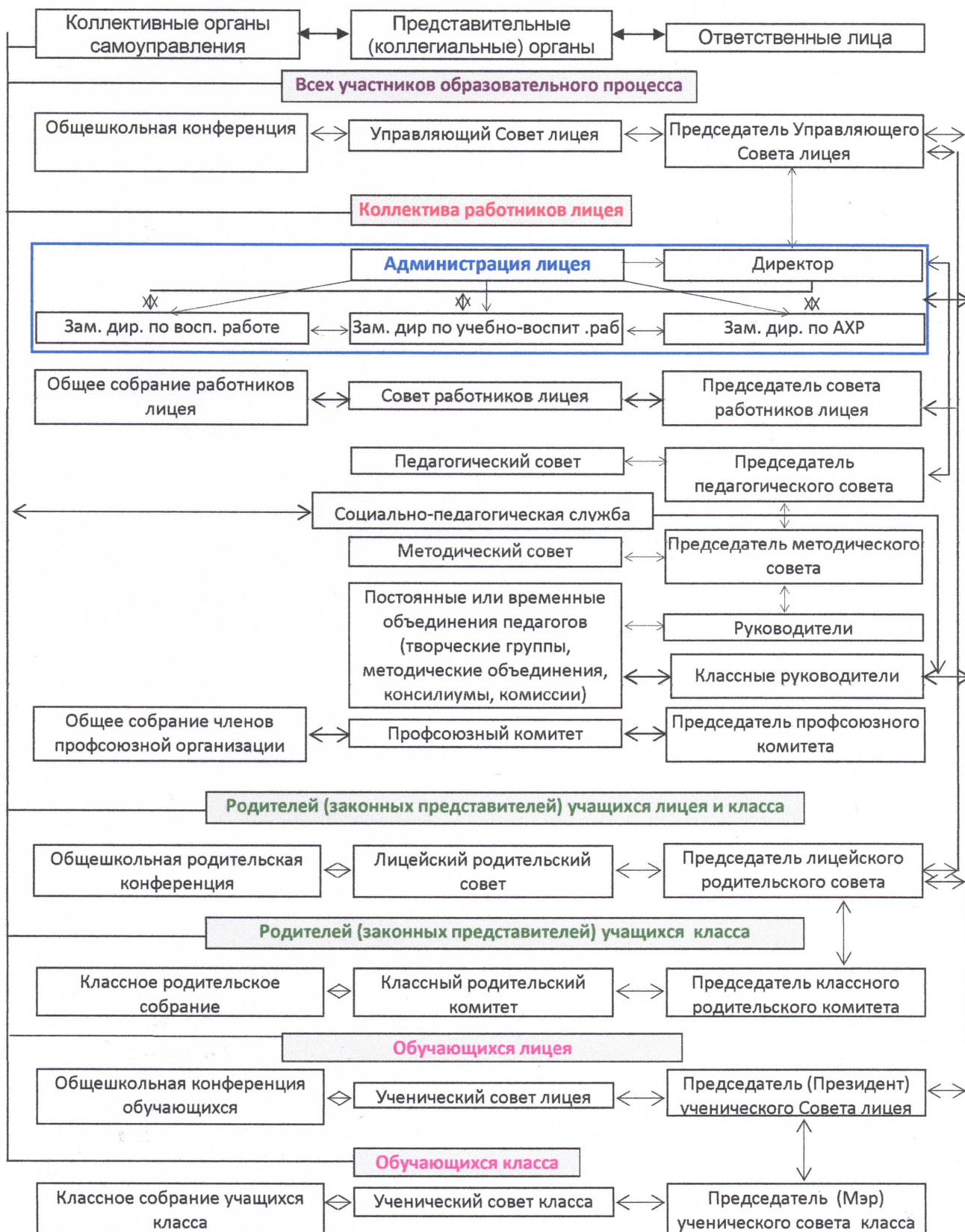


Структура управления в МБОУ лицее № 45 г.Кропоткина МО Кавказский район. Органы государственно-общественного управления и самоуправления.

Управление в лицее осуществляется на основе единоначалия и самоуправления. Самоуправление осуществляется в формах: непосредственной демократии и представительной демократии. Единоначалие осуществляет администрация лицея: директор и его заместители.

Схема структуры органов управления и их взаимосвязи



Организационная структура управления лицеем относится к линейно-функциональной, связи и отношения субъектов характеризуются одновременно и субординацией и координацией, т.е. развиты и по вертикали и по горизонтали. Она также включает элементы матричной структуры, в которой представлены различные смешанные субъекты управления (творческие группы, оргкомитеты, исследовательские коллективы и др.), которые создаются временно для решения той или иной инновационной задачи, проблемы.

Структура управляющей системы лицея представлена 4-мя уровнями управления (вертикальная структура):

Первый уровень - директор лицея, педагогический совет, председатели управляющего Совета и родительского советов лицея, Президент ученического Совета. Этот уровень определяет *стратегические* направления развития лицея.

Второй уровень - заместители директора лицея, социально-педагогическая служба, заведующий лицейской библиотекой, а также органы и объединения, участвующие в самоуправлении. Эти субъекты осуществляют *тактическое управление* образовательным учреждением.

Третий уровень - учителя, классные руководители, педагоги дополнительного образования, выполняющие *оперативные* управленческие функции по отношению к обучающимся и родителям, детским объединениям, кружкам и секциям в системе внеучебной деятельности.

Четвертый уровень - *соуправление* - обучающиеся, органы классного и общешкольного ученического самоуправления. Выделение данного уровня подчеркивает субъект - субъективный характер отношений между педагогами и учениками.

Каждый нижестоящий уровень субъекта управления является одновременно и объектом управления по отношению к вышестоящему уровню. На каждом из них по горизонтали разворачивается своя структура органов, объединений, советов и т.п.